

UBYTOVACÍ MANUÁL

Clarion Congress Hotel
Pražská třída 2306/14
370 04 České Budějovice

@emil_open

Spa Hotel Vita
Skuherského 4
37 001 České Budějovice

4th

V4 WINTER GAMES

EMILOPEN

21. - 25. LEDEN 2026

winter.emilopen.cz

Vážení účastníci,

ubytování pro Vás máme zajištěno ve dvou hotelech v srdci Českých Budějovic. V **hotelu Clarion** a v **hotelu Vita**. Hotely nabízí ubytování primárně ve dvoulůžkových pokojích, přistýlky nejsou k dispozici. Všechny pokoje jsou vybaveny koupelnou s vanou nebo se sprchovým koutem a toaletou. V koupelně jsou připraveny osušky, ručníky a hygienické potřeby. Hotely nabízí internetové připojení, dostupné v celém hotelu zdarma.

Pro lepší představu o ubytování uvádíme také odkaz na ukázkové video hotelové pokoje:

- Clarion - pokoj se sprchovým koutem - <https://youtu.be/flvFD6VfoUY>
- Clarion - Pokoj s vanou - <https://youtu.be/AK3By3DWfl8>

Parkování na hotelovém parkovišti Clarion je pro všechny účastníky her zdarma. V případě ubytování v hotelu Vita můžete využít garáž, nebo parkoviště hotelu Clarion - hotely jsou vzdáleny zhruba 150m.

Ubytování je hrazeno pořadatelem her, a to v termínech:

- 20. - 25. 1. 2026 pro zahraniční výpravy,
- 21. - 24. 1. 2026 pro tuzemské výpravy,
- 21. - 25. 1. 2026 pro výpravy, které v rámci celé skupiny využijí sobotní organizovaný doprovodný program.

Po celou dobu konání her je pro účastníky 4th WINTER GAMES EMIL OPEN zajištěna polopenze (snídaně v místě ubytování, večeře pro všechny v hotelu Clarion), obědy budou řešené formou balíčku na Vašem sportovišti, a to:

- ve čtvrtek a pátek pro sporty v areálu Lipno (lyžování, snowboard, sněžnice),
- od středy až do PÁTKU pro účastníky kempu v para hokeji,
- od čtvrtka až do PÁTKU pro účastníky kempu v krasobruslení a rychlobruslení.

Snídaně pro ubytované v Clarionu probíhají v prvním patře hotelu v restauraci Veduta, ve všední den od 6:30 - 10 hod, **večeře pro všechny účastníky** ve stejné restauraci v čase 18 – 20 hod., v pátek kvůli ukončovacím ceremoniálu bude večeře od 17 do 19 hod. Snídaně pro ubytované v hotelu Vita probíhají v hotelové restauraci Zlaté vejce od 7 do 10 hod. Berte prosím na vědomí odjezdy autobusů na sportoviště a přizpůsobte tomu čas Vaší snídaně.

V případě, že se rozhodnete povečeřet mimo hotel nebo si budete chtít vyzkoušet místní gastronomii po vlastní ose, připravili jsme pro vás několik tipů na restaurace v blízkosti hotelů:

- Masné krámy (Krajinská 13) – tradiční česká kuchyně s klasickými pokrmy.
 - <https://www.masne-kramy.cz>
- Restaurant Klika (Pavlíčkova 64/8) – moderní česká kuchyně, vhodná i pro menší skupiny.
 - <https://www.hotelklika.cz/cs/restaurace.html>
- Restaurace Solnice (Piaristické náměstí 4) – regionální speciality v historickém prostředí.
 - <https://www.restauracesolnice.cz>
- U Tří sedláků (Krajinská 41 / Hroznová) – tradiční český hostinec s výčepem Pilsner Urquell.
 - <https://www.utrisedlaku.cz/>

Pro otevření mapy restaurací naskenujte QR kód:



STRAVOVÁNÍ

@emil_open

Pro rychlé a cenově dostupné občerstvení doporučujeme OC IGY (nákupní centrum s potravinami, lékárnou), Pražská třída 24, rychlá volba v docházkové vzdálenosti, asi 5-10 minut chůze po Pražské třídě směrem od hotelu:

- McDonald's - bagety, wrapy, burgery
- KFC – bagety, wrapy, burgery.
- Bageterie Boulevard – čerstvé bagety, polévky, saláty.
- Costa Coffee – káva, sladké pečivo a sendviče, vhodné na rychlou svačinu.
- Sushimisen – sushi, poke a bowl varianta, vhodné i pro bezlepkové stravování.
- DM drogerie / potraviny – možnost dokoupit vodu, ovoce a drobné svačiny.

Lobby bar hotelu Clarion

- V přízemí hotelu se nachází také bar s obsluhou, kde je možné zakoupit jak nápoje, tak drobné občerstvení. Současně je možné prostory využít pro váš volný čas a odpočinek.

Pro otevření mapy restaurací naskenujte QR kód:



Je zapotřebí si v informačním systému nahlásit, zda máte zájem o občerstvení (snídaně, obědová svačina, večeře) či nikoli. Strava bude objednána dle vyplněné přihlášky účastníka – v případě její nevyzvednutí bude od účastníka vyžadována její úhrada. **Na pozdní komunikace diet a stravovacích omezení nebude po 9.1.2026 brán zřetel.** V případě nečekaných dietních potřeb na místě prosím kontaktujte koordinátora ubytování a stravování.

Na ubytování je nutné dorazit **nejpozději ve středu 21. 1. 2026 do 15:00 hod.** tak, abyste se stihli zaregistrovat na hry a abyste byli včas připraveni na zahajovací ceremoniál, na kterém budete reprezentovat svoji zemi. Pokud ubytování nepotřebujete nebo se rozhodnete si jej zajistit sami, nezapomeňte to prosím zaznačit v přihlašovacím systému. Registrace na hry s Vámi bude vyřešena individuálně. **Check-out v den odjezdu je možný do 12:00 hod.**

Pořadatel hradí ubytování sportovci a jeho nezbytně nutnému doprovodu, který může být ve zdůvodněných případech až v poměru 1:1. Přihlášená organizace/osoba souhlasí s tím, že v případě odhlášení účastníka po **23. 12. 2025** bude přeúčtován storno poplatek za ubytování a stravu, vyplývající ze smluvních vztahů organizátora a ubytovacích zařízení. Zrušení účastí po 23. 12. je možné pouze ze strany pořadatele, v tomto případě se storno poplatek neúčtuje.

LIMITY UBYTOVÁNÍ

@emil_open

U sportovců s mentálním a sluchovým postižením budeme striktně vyžadovat dodržení následujících limitů pro doprovod, kterému budeme ubytování a stravu hradit:

- 1-4 sportovci – 1 osoba doprovod,
- 5-9 sportovců – 3 osoby doprovod,
- 10-16 sportovců – 4 osoby doprovod,
- 17-20 sportovců – 5 osob doprovod.

Organizátor si vyhrazuje právo na změny v ubytování a stravování vycházející z případných změn počtu účastníků, podmínek ubytovacího zařízení (o změnách budete informováni emailem, proto jim prosím věnujte dostatečnou pozornost).

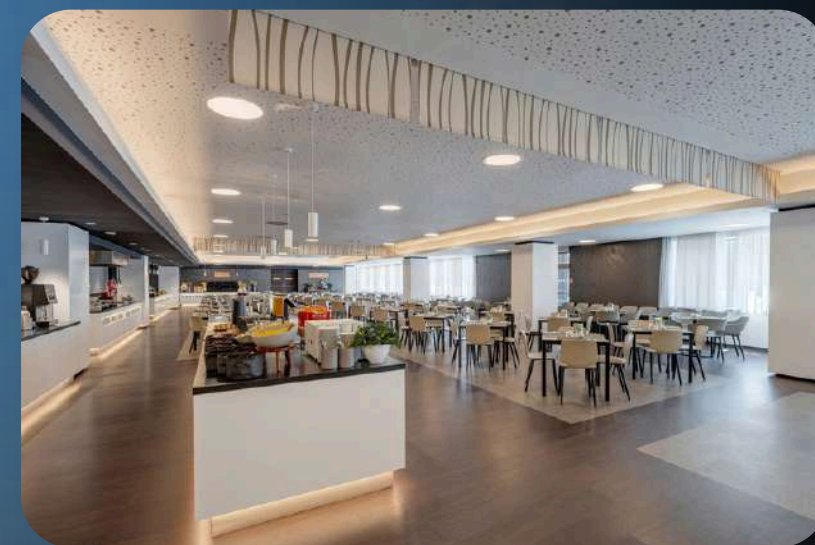
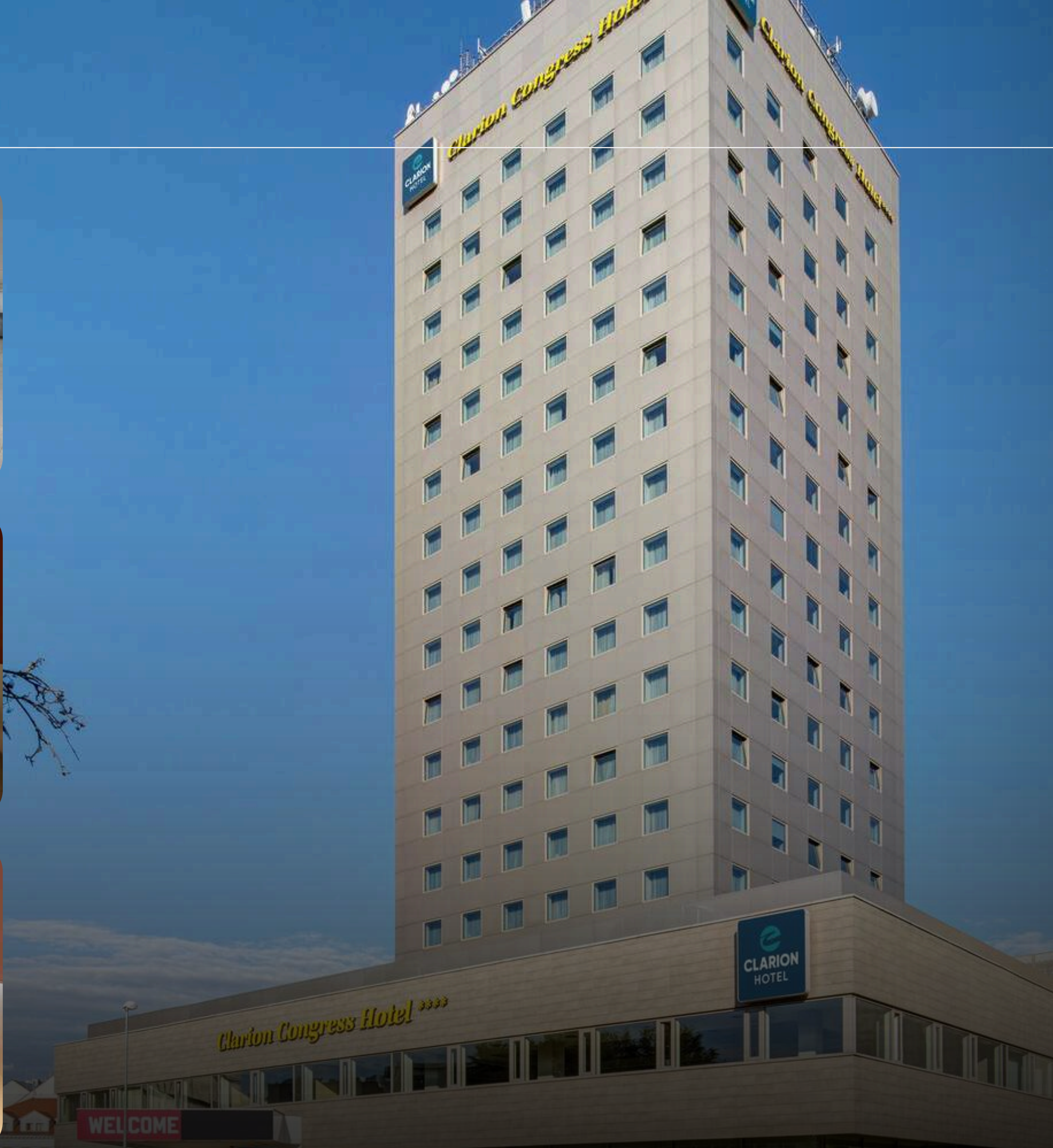
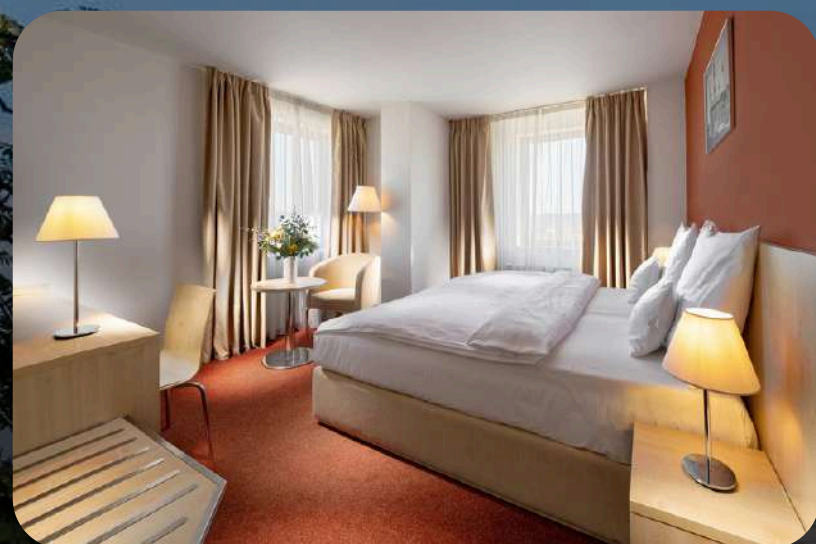
Limity účastníků:

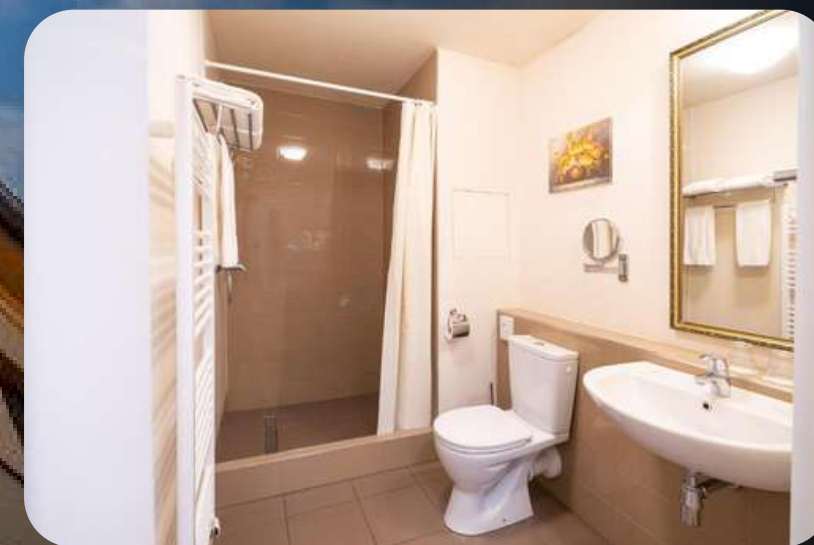
- 50 účastníků na zemi V4, 50 účastníků v součtu na země Srbsko, BiH a Albánie.
- Dobrovolníci ze zahraničí mohou využít stejné ubytování v ceně, kterou pořadatel hradí hotelovému zařízení. Pro cenu kontaktujte koordinátorku ubytování. Strava dobrovolníků je zajištěna pořadatelem ve stejném formátu, jako účastníkům.

Dotazy: accommodation@emilopen.cz, naše koordinátorka ubytování a stravování Dana Kočišová se Vám bude ráda věnovat.

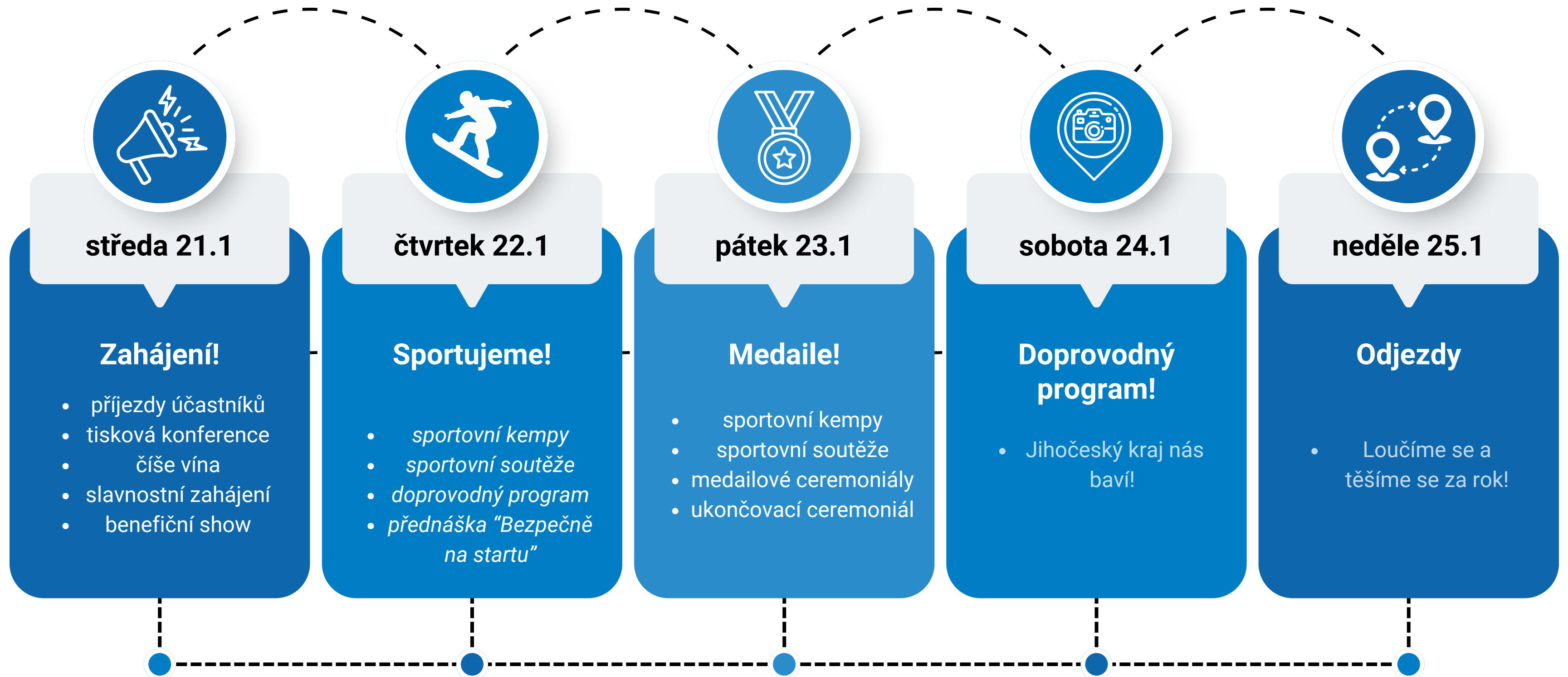
WINTER.EMIOPEN.CZ

@emil_open





PŘEDBĚŽNÝ ČASOVÝ HARMONOGRAM





• Visegrad Fund

Financování her

Charakter akce je neziskový, s cílem finančně nezatěžovat handicapované účastníky. Pořadatel hradí sportovcům a nezbytně nutnému doprovodu ubytování a stravu.

Projekt je spolufinancován vládami Česka, Maďarska, Polska a Slovenska prostřednictvím Visegrádských grantů z Mezinárodního visegrádského fondu. Posláním fondu je podporovat nápady pro udržitelnou regionální spolupráci ve střední Evropě.



Malinovského náměstí 603/4
602 00 Brno

Nadační fond Emil

IČO: 283 56 098

Zapsaný u Krajského soudu v

Brně, N 340

emilnadace.cz



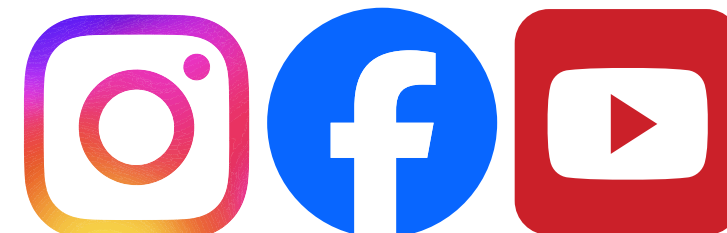
Emilova sportovní, z.s.

IČO: 067 07 785

Zapsaný u Krajského soudu v

Brně, L 23497

emilova-sportovni.cz



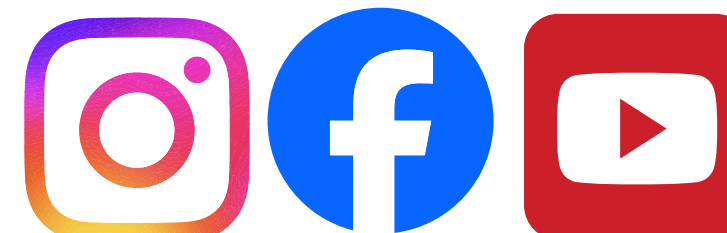
Emilova produkční, z.s.

IČO: 177 98 400

Zapsaný u Krajského soudu v

Brně, L 28692

emilova-produkcni.cz



Emilova vzdělávací, z.ú.

IČO: 177 10 472

Zapsaný u Krajského soudu v

Brně, U 350

emilova-vzdelavaci.cz

